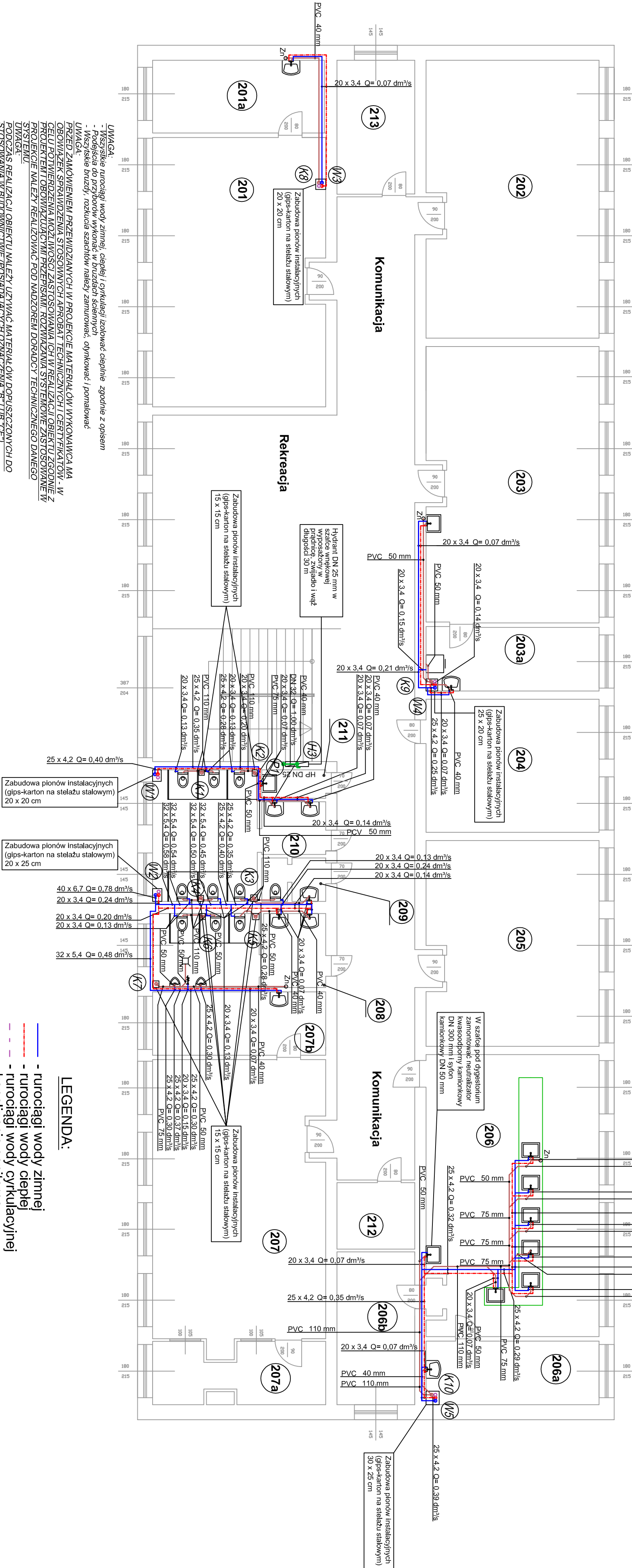


RZUT II PIĘTRA
INSTALACJA WODY ZIMNEJ I CIEPŁEJ
INSTALACJA KANALIZACJI SANITARNEJ
SKALA 1:100



LEGENDA:

- rurociągi wody zimnej
- rurociągi wody ciepłej
- rurociągi wody cyrkulacyjnej
- kanalizacja sanitarna
- oznaczenia pionów instalacji p.poż., wody oraz kanalizacji sanitarnej
- zawór napowietrzający
- oznaczenie hydrantów wewnętrznych

ZESTAWIENIE POMIESZCZEN		
Numer pom.	Opis pomieszczenia	
201	Sala lekcyjna	
201a	Zaplaceze sali nr 201	
202	Sala lekcyjna	
203	Sala lekcyjna	
203a	Zaplaceze sali nr 203	
204	Sala lekcyjna	
205	Sala lekcyjna	
206	Sala lekcyjna	
206a	Zaplaceze sali nr 206	
206b	Zaplaceze sali nr 206	
207	Sala lekcyjna	
207a	Zaplaceze sali nr 207	
207b	Zaplaceze sali nr 207	
208	WC męski	
209	Toaleta personelu	
210	WC damski	
211	Pom. techniczne	
212	Zaplaceze	
213	Zaplaceze	

Inwestor: Urząd Miasta Stolecznego Warszawy Urząd Dzielnicy Praga Południe		
Jednostka Projektowa: Pracownia Projektowo - Wykonawcza		
Adres biura: Niestachów 21, 26-021 Dalešzyce woj. świętokrzyskie		
Temat: Wymiana instalacji zimnej, ciepłej wody, instalacji p.poż. oraz kanalizacji w budynku Zespołu Szkół Gastronomiczno -hoteleńskich przy ul. Majdanki 30/36 w dzielnicy Praga-Południe w Warszawie		
Tytuł rysunku: Rzut II piętra - instalacja wod-kan w budynku głównym		
Projektant: mgr inż. Michał Munnich	SWK/MSO/14110	Skala: 1:100
Sprawdził: tech. Józef Munnich	264/69	Data: 09.2015 r.
Opracował: mgr inż. Maria Dublik		Nr rys.: 4